

# De Kia EV6.



Movement that inspires



Beweging als inspiratie.  
Ontdek het nieuwe Kia.

Inspiratie komt niet toevallig. Inspiratie komt wanneer we onze comfortzone verlaten en nieuwe paden bewandelen. Wanneer we de wereld met een frisse blik en vanuit nieuwe perspectieven bekijken. We vinden ze wanneer we in beweging zijn. Kia wil u laten kennismaken met de inspirerende kracht van beweging zodat u alles uit uw creatieve vermogen kunt halen. Daarom bieden we u in alles wat we creëren de ruimte om inspiratie te vinden en de tijd om uw ideeën tot leven te brengen. Stap met ons mee in dit spannende avontuur en ontdek samen met Kia hoe beweging kan inspireren.



# Inspiratie voor elke dag. De Kia EV6.

Van zijn opvallende buitenkant en innovatieve interieur tot zijn intuïtieve, geavanceerde technologieën ... de 100% elektrische Kia EV6 is gemaakt om elke rit opnieuw te inspireren.

Beweging die inspireert.





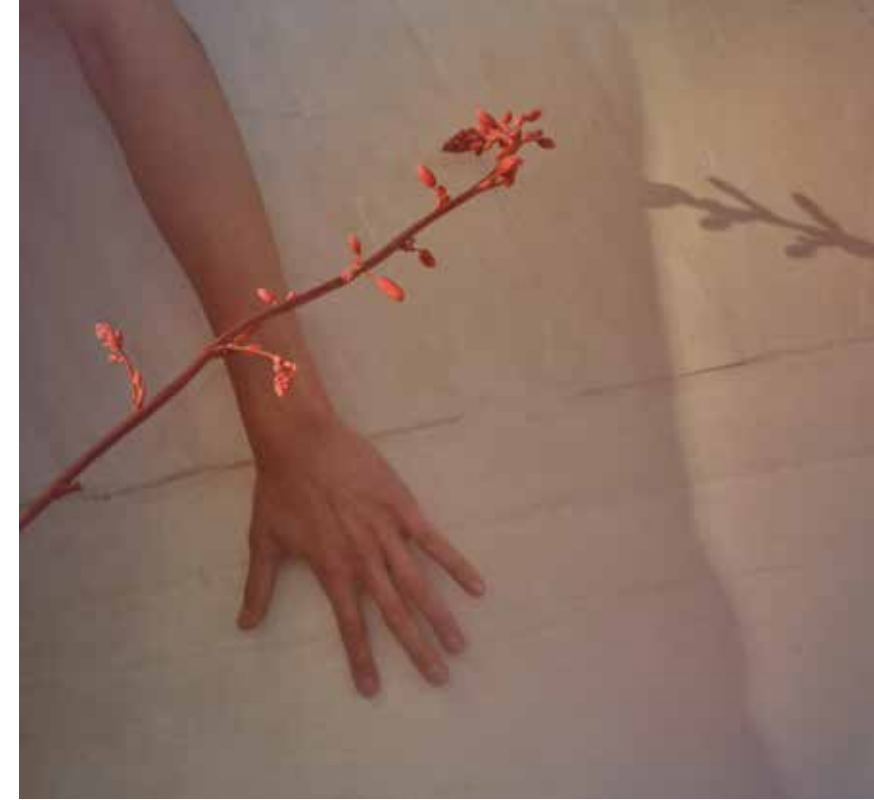
# Meer bereik. Meer tijd. Meer inspiratie.

Inspiratie is meer dan op een idee komen. Inspiratie betekent dat u uw comfortzone verlaat en nieuwe omgevingen verkent. Daarom ontwierpen we de Kia EV6, die u met zijn bereik tot 528 km\* laat zien wat de wereld zoal in petto heeft. In combinatie met snelle laadsnelheden die u meer tijd geven om iets nieuws te creëren.



Dankzij de Kia EV6 krijgt u ook meer tijd om uw ideeën tot leven te brengen. In minder dan 18 minuten laadt u hem op van 10 tot 80%.\*\* Razendsnel opladen betekent ook dat u meer tijd hebt voor de dingen die er echt toe doen. Zoals het bedenken van uw volgende briljante idee.

\* Het bereik voldoet aan de gestandaardiseerde EU-metprocedure (WLTP) en berust op een 77,4 kWh batterijpack, achterwielaandrijving en 19" wielen (het afgebeelde voertuig is uitgerust met 20" wielen). Individuele rijstijl en factoren als snelheid, buitentemperatuur, topografie en het gebruik van elektrische apparaten/units hebben stuk voor stuk een invloed op het reële bereik en kunnen dit zelfs beperken.  
\*\* Om de maximale laadsnelheid te bereiken, moet de EV6 een 800 V-oplaadsysteem gebruiken dat minstens 250 kW elektriciteit levert. De werkelijke laadsnelheid en -tijd kunnen worden beïnvloed door de accutemperatuur en de weersomstandigheden.



## E-GMP. Een nieuw EV-platform.

De Kia EV6 is Kia's eerste EV gebouwd op het Electric Global Modular Platform (E-GMP). Razendsnel opladen. Groot bereik. Ruim interieur. Nul uitstoot. Allemaal mogelijk dankzij het nieuwe E-GMP-platform. Met het nieuwe platform tillen we EV's naar een hoger niveau.

De Kia EV6. De eerste van grootse dingen die ons nog te wachten staan.



# Het meest inspirerende dat we kunnen creëren is beweging.

Een reis is niet zomaar van punt A naar punt B gaan. Wat u nodig hebt, is een ervaring, een emotie die u inspireert om nieuwe ideeën te creëren. De Kia EV6 draait niet alleen om comfort, stijl en functionaliteit maar ook om emotie.



# Geen ideeën zonder afwisseling.

Bij creativiteit gaat het erom de wereld in een nieuw licht te zien. De gesofisticeerde Kia EV6 en de sportieve GT-lijn zorgen voor de nodige afwisseling. Of u nu houdt van sportiviteit of ontspannende elegantie, de verschillende stijllijnen maken vanuit elke hoek een geweldige indruk.







## Laat elk detail tellen.

Wanneer vele kleine dingen harmonieus samenkomen, zijn grootse ideeën nooit ver weg. Daarom laat de volledig elektrische Kia EV6 elk detail tellen door slim gebruik te maken van de ruimte maar ook via een slim exterieurconcept.







## Een nieuwe norm voor duurzame mobiliteit.

Het interieurdesign wil de gebruiker zoveel mogelijk laten genieten van de vormgeving, de intuïtieve technologieën en duurzame elementen. Het interieur van de Kia EV6 is heel ruim zodat u vrij kunt ademen, terwijl het vegan leder en de gerecyclede PET-materialen het duurzame karakter van de wagen accentueren.



# Een meeslepende reis voor iedereen.

De immersieve dubbele 12,3" panoramisch gebogen displays geven belangrijke informatie zonder dat u uw ogen van de weg hoeft te halen, voor een optimale rijervaring. En het geluidssysteem staat op elke zitplaats garant voor een meeslepende hifi-luisterervaring. Met het Active Sound Design (ASD) kiest u unieke geluiden die zich aanpassen aan verschillende toerentallen en snelheden. Is de batterij van uw telefoon bijna leeg? De Kia EV6 is uitgerust met een reeks laadpoorten die het inspirerende karakter van het interieur compleet maken.



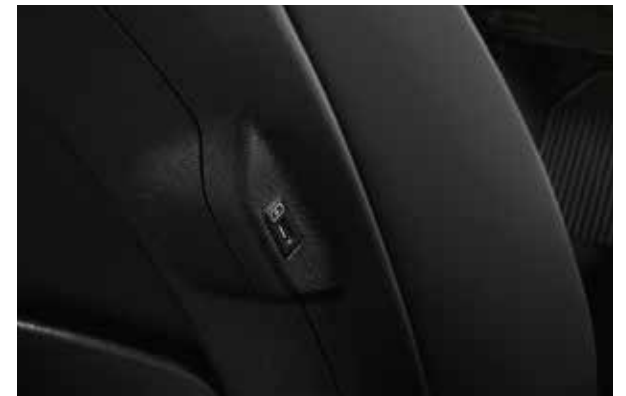
**De dubbele 12,3" panoramische gebogen displays.** De ingewerkte gebogen displays van de Kia EV6 zijn niet alleen mooi, ze bieden ook een meeslepende ervaring. En ze verbeteren de rijervaring via high-definition navigatie en belangrijke informatie. Zonder dat u al te veel moet bedienen, voor een onbelemmerde en vlotte rijervaring.



**Meridian premium geluidssysteem.** Met zijn 14 luidsprekers zorgt het Meridian premium geluidssysteem voor een meeslepende ervaring, of u nu luistert naar een podcast, uw favoriete artiest of navigatie-instructies. En dankzij Kia's Acoustic Sound Design-functie kiest u unieke EV-geluiden voor extra rijplezier. (Standaard op GT, in optie op Earth en GT-Line)



**Draadloze smartphonelader.** Met de oplaadpad in de voorste middenconsole laadt u compatibele smartphones draadloos op. De pad werkt met maximaal 15 W stroom. Opladen gaat dus geruststellend snel. (Beschikbaar op Earth, GT Line en GT)



**USB-poorten op de rugleuningen.** Gemak is voor iedereen aan boord belangrijk. Dankzij de USB-poorten in de rugleuningen voor hen laden de passagiers op de achterbank hun apparaten eender wanneer op.

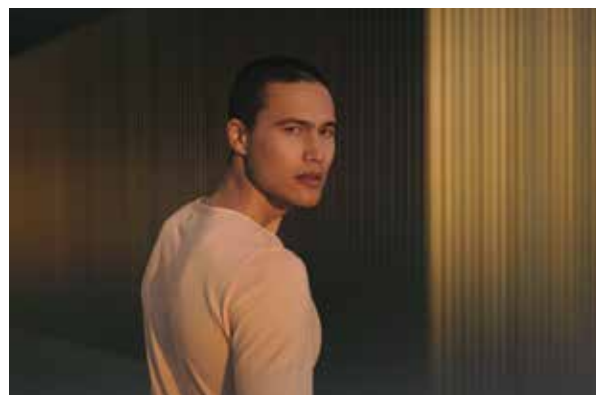


**Infotainment/klimaatregeling.** De schakelbare bediening is een intuïtieve manier om met de auto te communiceren, terwijl alle belangrijke informatie vlot toegankelijk blijft. Druk op het one-touch infotainment- of klimaatpictogram en op de relevante menu's voor de gewenste regeling.



# Blijf verbonden. Laat u inspireren.

Bij Kia geloven we dat verbindingen eindeloos inspireren. En mogelijkheden scheppen om grootse ideeën waar te maken. In de auto, aan de telefoon, waar u ook bent en wat u ook zoekt. En dat is precies wat u zult vinden met de Kia Connect-app en de on-board Kia Connect services. Die houden uw auto voortdurend in de gaten en bieden naadloos informatie over uw reis. Blijf voortdurend op de hoogte aan boord via **online navigatie** en realtime info over het verkeer maar ook over **laadstations, parkings, het weer** en **points of interest**. Maar er is ook nog **spraakherkenning** en veel meer. Via de Kia Connect-app krijgt u toegang tot **user profile transfer, last-mile navigatie, valet parkeermodus, find my car, deurbediening** en vele andere functies. Met zoveel binnen handbereik was er nog nooit een beter moment om van elke rit een echt inspirerende rit te maken.



**Altijd onderweg.** Met de on-board Kia Connect services hebt u toegang tot een hele resem naadloze en gedetailleerde informatie voor uw rit. Neem de snelste route naar elke bestemming met **realtime verkeersinfo**, waarbij de aanpassingen en geschatte aankomsttijd voortdurend bijgewerkt worden. Gebruik de **Kia Connect live services** om het weer te volgen en beschikbare parkeerplaatsen, bezienswaardigheden en oplaadstations te vinden. Activeer de **spraakherkenning** en bedien alles handsfree. Wijzig of herstel uw voertuiginstellingen via **user profile transfer**. Open uw smartphoneagenda op uw navigatiescherm met de **third-party calendar** en laat u rechtstreeks naar de plaats van uw komende afspraken leiden.

**Een handige verbinding.** Ook wanneer u niet in uw auto zit, is het gebruik van de interactieve Kia Connect-app op uw smartphone een simpele en handige manier om tijd te besparen en verbonden te blijven. Tik op de **find my car-functie** en vind uw auto in grote parkings of in onbekende straten. Zodra u de wagen geparkeerd hebt, loodst **last-mile navigatie** u naar uw eindbestemming. En als iemand anders achter het stuur kruipt, controleert de **valet parkeermodus** alles voor u. Plan uw reis op voorhand met **send to car** en controleer de **status** van uw **voertuig** voordat u vertrekt. Met **deurbediening** vergrendelt en ontgrendelt u deuren op afstand. En onder **my trips** staan uw vorige ritten samengevat.



**Alles binnen handbereik.** Wanneer u met een elektrische Kia rijdt, houden de Kia Connect-app en de Kia Connect on-board services u op de hoogte en in controle. Met de Kia Connect-app kunt u het opladen op afstand starten, stoppen en plannen via **battery charging**. Met **klimaatregeling** regelt en plant u de temperatuur voor u instapt. Zo vertrekt u altijd in optimale omstandigheden. Met de Kia Connect on-board services vindt u een oplaadpunt onder **live EV stations**. En via de gegevens van het up-to-date realtime netwerk kunt u gemakkelijk oplaadpunten zoeken en andere info zoals de beschikbaarheid van stekkers en compatibele connectortypes raadplegen.

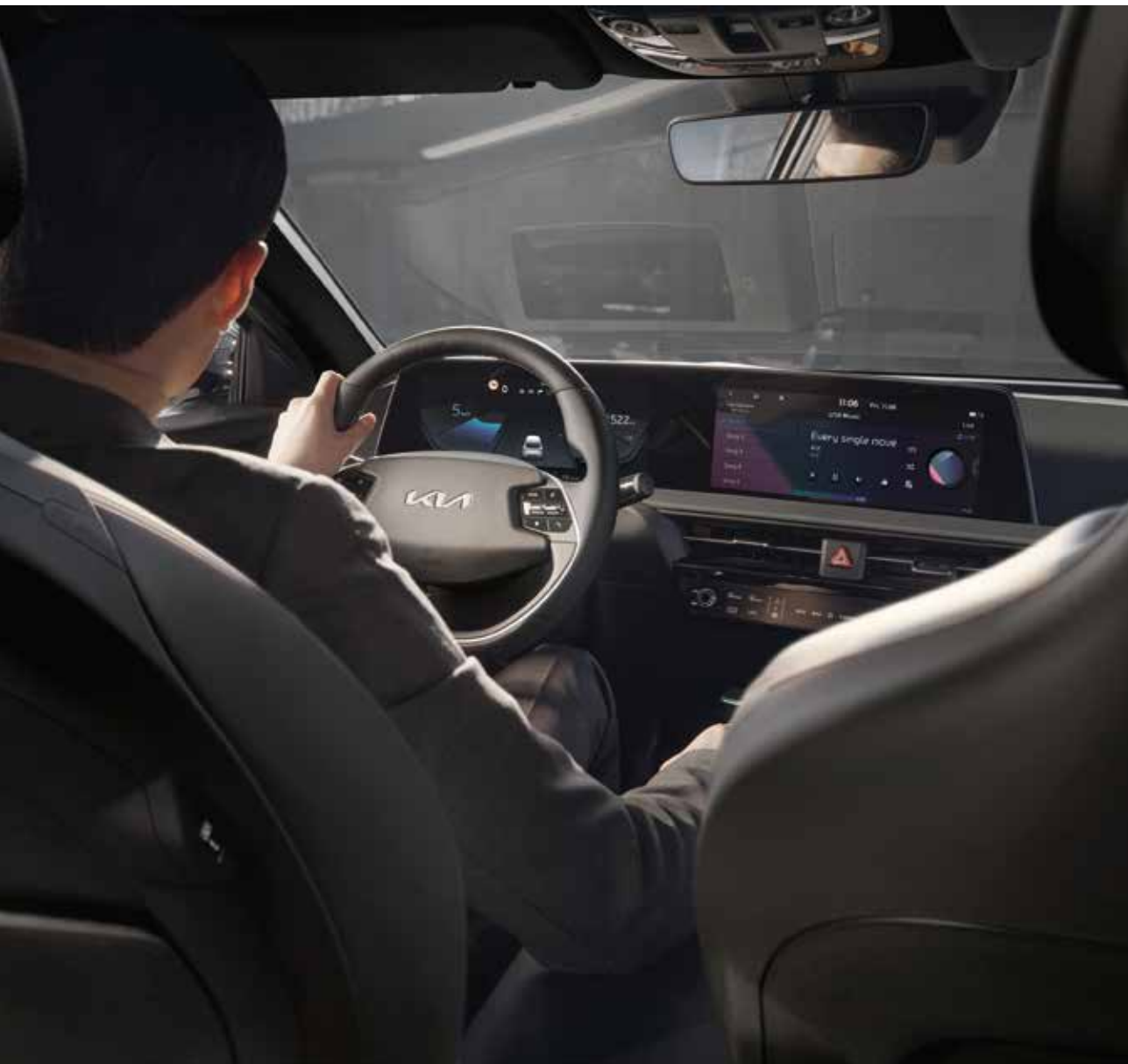
**Veiligheid & ondersteuning.** Met Kia Connect blijven u en uw wagen veilig dankzij een aantal baanbrekende meldingen op afstand. **Voertuigstatus** biedt een uitgebreid overzicht van uw auto, zoals raamvergrendeling, batterijniveau en andere belangrijke diagnose-informatie. Kia Connect stuurt u ook belangrijke alarmmeldingen. Het **battery discharge alarm** geeft onmiddellijk aan wanneer de lading van de 12 V-batterij onder een bepaald niveau daalt. Het **anti-theft alarm** waarschuwt u voor mogelijke inbraken. En het **rear passenger alarm** meldt elke beweging achter in de auto. Het **vehicle idle alarm** verwittigt als u vergeet dat de motor draait terwijl u in de parkeerstand staat (versnelling P) en de deur opent.

\* Informatie- en controleservice voor uw Kia. Deze services worden gratis aangeboden voor een periode van zeven jaar, die van start gaat op de dag dat de wagen aan zijn eerste eigenaar wordt verkocht (d.w.z. het moment waarop de eerste aankoopovereenkomst ingaat) en kunnen tijdens die periode worden gewijzigd. Voor meer informatie over de werkwijze en de gebruiksvoorwaarden kunt u terecht bij uw Kia-partner en op [kia.com](http://kia.com). Smartphone met iOS- of Android-besturingssysteem en gsm-contract met data-abonnement noodzakelijk (meerkost).

De afgebeelde Kia Connect-schermen dienen enkel ter illustratie en tonen niet altijd de meest recente versie van de Kia Connect-app en Kia Connect on-board services. Voor vragen over regelgeving of wettelijke details kunt u de gebruiksvoorwaarden van Kia Connect raadplegen.

# Minder zoeken, meer ontdekken.

Laat onze technologie voor de details zorgen. Zo kunt u meer genieten van de reis. Door informatie te prioriteren, laat de volledig elektrische Kia EV6 u meer van de buitenwereld opnemen en stopt u minder tijd in het zoeken op schermen en wijzerplaten. De informatie verschijnt op duidelijke, compacte digitale displays en kan zelfs op de voorruit worden geprojecteerd.



**Augmented Reality head-up display (AR-HUD).** Het nieuwe AR head-up display is een virtueel scherm op de voorruit die u naar uw bestemming brengt. Het biedt navigatie- en alle belangrijke informatie, voor een veilige en zorgeloze reis. (Standaard op GT, in optie op Earth en GT-Line)



**Breed open dak.** Lucht zorgt voor een extra open gevoel. De ruime Kia EV6 lijkt nog groter dankzij het open schuifdak. Dit maakt optimaal gebruik van de vorm van het dak en biedt een bredere opening voor licht en lucht. (In optie op Earth, GT-Line en GT, niet beschikbaar op Air)





# Ontspannen in een designomgeving.

Met zijn vlakke vloer en brede frame gaf de Kia EV6 onze ontwerpers meer vrijheid om het beste ontwerp voor u te bedenken. De zetels nemen minder plaats in maar geven meer voldoening. De zero-gravity relaxzetels bieden talloze verstelmogelijkheden zodat u steeds in de meest comfortabele positie zit en minder vermoeid bent of last hebt dan bij traditionele zetels, vooral dan tijdens lange ritten of wanneer u de batterij oplaadt. Hoe meer ontspannen u bent, hoe sneller de ideeën komen.

**Comfortabele relaxzetels.** De voorzetels zijn slanker en comfortabeler en bieden meer verstelmogelijkheden dan ooit tevoren. Terwijl u de Kia EV6 oplaadt, kunt u in de relaxzetels achterover leunen om uw houding en de verdeling van de druk op uw lichaam te optimaliseren. (Standaard op GT-Line, in optie op Earth, niet beschikbaar op Air en GT)



**Comfortabele achterzetels.** De slanke voorzetels, het unieke E-GMP-platform en de vlakke vloer leveren meer beenruimte op voor de achterste passagiers. In elke stand zijn er hoofdsteunen. En de middenarmsteun is voorzien van een opbergvak met verschuifbare bekerhouder. Ventilatieopeningen op de B-stijlen zorgen voor frisse lucht.



**Verwarmde en geventileerde zetels.** Bij warm of vochtig weer bieden de geventileerde voorzetels de bestuurder en voorste passagier het nodige comfort. Bedien de ventilatoren met de aanraaktoetsen op de console en stel het gewenste verwarmingsniveau in voor de passagiers voorin en achterin. (Standaard op GT-Line, in optie op Earth, niet beschikbaar op Air en GT)

# Laadruimte zo groot als uw ideeën.

Wanneer je vanaf nul begint op een nieuw platform, zijn de mogelijkheden eindeloos. Vooral als het gaat om opbergruimte. Met de Kia EV6 kunt u spullen opbergen op plaatsen die u niet voor mogelijk hield. Onder de motorkap, onder de achterste laadvloer, onder het laadscherm en zelfs in ruimtes tussen en onder de zetels. En voor grote voorwerpen kunt u de achterbank neerklappen. Want ideeën zijn er in vele soorten en maten.



**Consolebakje.** De middenconsole beschikt over een armsteun, bekerhouders, een draadloze oplaadpad bovenaan en een open bakje onderin voor schoenen, tablets of handtassen.



**Opbergruimte vooraan (20 l, 52 l).** Nog een groot voordeel van het nieuwe Kia Ev6-platform: de extra ruimte. Zo is er een handige opbergruimte onder de motorkap. Op AWD-modellen bedraagt de inhoud 20 l en op 2WD-modellen 52 l.



**Slim elektrisch kofferdeksel.** Het elektrische kofferdeksel kan zo worden ingesteld dat het automatisch tot op een gewenste hoogte opent. Ga drie seconden achter de geparkeerde Kia EV6 staan en het kofferdeksel gaat automatisch open. (Standaard op GT-Line en GT, in optie op Earth)



**Op afstand neerklapbare achterzetels.** Trek aan de ontgrendelingshendel aan de wand van de bagageruimte om de achterbank neer te klappen. Zo krijgt u 1.300 l aan opbergruimte. Dankzij de handig geplaatste hendel is het alsof u een extra paar handen hebt om lange of grote voorwerpen te laden.





**Forward Collision-Avoidance Assist with junction turning and crossing (FCA).** FCA gebruikt een voorcamera en radar om voertuigen, voetgangers en fietsers te detecteren. Door automatisch te waarschuwen en te remmen, helpt het u een ongeval te voorkomen of de schade te beperken. Het systeem wordt ook ingeschakeld als u een kruispunt oversteekt of er afslaat.



**Blind-Spot Collision-Avoidance Assist (BCA).** Wanneer u aangeeft dat u van rijstrook wilt veranderen, wordt u gewaarschuwd als er een gevaar op aanrijding met een achterligger wordt gedetecteerd. Als het gevaar groter wordt, neemt BCA automatisch de controle van het voertuig over om een aanrijding te vermijden. Als u een parallelle parkeerplaats verlaat en er een risico op aanrijding met een naderend voertuig bestaat, zal BCA automatisch remmen.

## Minder tijd voor zorgen, meer tijd voor inspiratie.

Kia's DRIVE WiSE gebruikt de nieuwste ADAS-technologieën (Advanced Driver Assistance System) om de veiligheid van de inzittenden en voetgangers te optimaliseren. Tegelijkertijd daalt de vermoeidheid als gevolg van het dagelijkse pendelen, files en stressvolle, vervelende situaties.

Zo helpt Highway Driving Assist 2 (HDA 2) u bijvoorbeeld op de autosnelweg. Als u aangeeft dat u van rijstrook wilt veranderen, zal het systeem u naar die rijstrook leiden. Als iemand te dichtbij rijdt, zal HDA 2 de afstand lichtjes vergroten en u zo beschermen.

Onze technologie is bedoeld om het rijden te verbeteren. Om het aangenamer en relaxter te maken.



**Safe Exit Assist (SEA).** Wanneer een inzittende het portier opent om na een stop uit te stappen, klinkt er een waarschuwing als een naderend voertuig van de achterzijde wordt gedetecteerd. Het elektronische kinderslot houdt ook het achterportier gesloten.





**Surround View Monitor (SVM).** Bij het manoeuvreren in krappe ruimtes geven meerdere camera's u een zoombaar 360°-zicht rondom het voertuig, zodat u in alle vertrouwen kunt sturen en parkeren. Zo hoeft u het voertuig niet te verlaten om de vrije ruimte te controleren, of anderen om hulp te vragen. (In optie op Earth en GT Line, standaard op GT, niet beschikbaar op Air)

## Wees voorbereid op het onverwachte.

Hoe voorzichtig we ook zijn, het verkeer op de weg is onvoorspelbaar. Daarom verzamelt DRIVE WiSE te allen tijde gegevens om u heen, voert het berekeningen uit en leert het bij. Zo kan het u beter beschermen. Als het problemen ziet, waarschuwt het u en grijpt het indien nodig zelfs in. Weten dat u niet alleen bent, waar u ook gaat, geeft extra gemoedsrust.

Met Remote Smart Parking Assist (RSPA) kunt u parkeren of uitparkeren, ook als u niet in de Kia EV6 zit. Via sensoren kan RSPA de Kia EV6 veilig in of uit een parallelle of loodrechte parkeerplaats loodsen. Er wordt automatisch geremd als een obstakel wordt gedetecteerd.



**Rear Cross Traffic Avoidance Assist (RCCA).** Als tijdens het achteruitrijden het risico bestaat dat een tegenligger aan de linker- of rechterkant wordt aangereden, geeft RCCA een waarschuwing. Als het risico na de waarschuwing toeneemt, pleegt RCCA automatisch een remingreep.



**Navigation-based Smart Cruise Control (N-SCC).** Smart Cruise Control helpt de bestuurder om afstand tot de voorligger te houden en te rijden met een door de bestuurder ingestelde snelheid. De auto stopt automatisch als de voorligger stopt, en start weer automatisch als de voorligger op tijd vertrekt. Na een bepaalde tijd moet u het gaspedaal of de +/- schakelaar indrukken om opnieuw vooruit te rijden. De SCC kan indien nodig ook de snelheid in bochten aanpassen en uw rijstijl aanleren om er rekening mee te houden in zijn gedrag.



# Controle over uw laadstatus.

Tijd, afstand en opladen. Bij een EV zijn dit de zaken waar we ons het meeste zorgen om maken. Daarom plaatst de Kia EV6 alles in perspectief, zodat u alles onder controle hebt. De EV-bestuurdersinterface op het clusterscherm geeft u real-time updates en opties aan de hand van eenvoudige pictogrammen. Zo weet u dat alles in orde is en kunt u van de rit genieten zonder u zorgen te maken over uw volgende laadbeurt.



**Shift By Wire (SBW).** Het enige wat u hoeft te doen om te schakelen tussen achteruit, neutraal en rijden, is remmen en de knop van het Shift by Wire-systeem naar links of rechts draaien. Met de P-knop zet u de Kia EV6 in de parkeerstand.

**Drive Mode Select (DMS).** De Kia EV6 kan zich aanpassen aan de manier waarop u wilt rijden. Kies de rijmodus Normaal, Sport of Eco via het stuurwiel of met de stem. Met de Sportmodus trekt u sneller op terwijl Eco energie bespaart en uw rijbereik vergroot. Elke modus heeft zijn eigen weergave op het clusterscherm, met unieke visuele effecten die 's nachts ook van wit naar zwart kunnen overgaan.

**Smart regenerative braking system (SRS 2.0).** SRS 2.0 optimaliseert het regeneratieve remmen op de voor- en achterwielen en verbetert zo het rijbereik en de stabiliteit van de wagen. Het kan worden bediend met de stuurpeddels en past het niveau van de regeneratieve vrijloop aan op basis van navigatie- en radargegevens.





# Een nieuwe manier van opladen.

Het Kia EV6 multi-laadsysteem werkt zowel met 400 V als 800 V laders zonder dat een extra adapter nodig is. En in tegenstelling tot vorige EV's, die maar in één richting opladen, wordt de Kia EV6 uw draagbare energiebron, waar u ook bent. Zo kunt u elk elektrisch toestel nodig voor een inspirerende reis van stroom voorzien.

Bovendien recupereert het warmtepompsysteem restwarmte van de motor en andere elektrische onderdelen en daalt het bereikverlies in het winter met bijna 19%. (Standaard op GT, optie op Earth en GT Line).

Dankzij de Kia EV6 krijgt u ook meer tijd om uw ideeën tot leven te brengen. In minder dan 18 minuten laadt u hem op van 10 tot 80%.\* Razendsnel opladen betekent ook dat u meer tijd hebt voor de dingen die er echt toe doen. Zoals het bedenken van uw volgende briljante idee.



\* Om de maximale laadsnelheid te bereiken, moet de EV6 een 800 V-oplaadsysteem gebruiken dat minstens 250 kW elektriciteit levert. De werkelijke laadsnelheid en -tijd kunnen worden beïnvloed door de accutemperatuur en de weersomstandigheden.



**Electric Global Modular Platform (E-GMP).** De Kia EV6 is het eerste voertuig dat rust op het Kia E-GMP platform. Dit nieuwe platform met lange wielbasis is nooit eerder gezien. Het introduceert een vlakke vloer, dat nieuwe mogelijkheden biedt op vlak van comfort en functionaliteit. Dankzij zijn modulariteit kon hij flexibel ontwikkeld worden, met betere prestaties, een geoptimaliseerd onderhoud en verhoogde veiligheid als resultaat. Goede prestaties betekenen meer vermogen, een groter rijbereik en meer controle, maar ook kortere oplaadtijden.

**Vehicle-to-load (V2L).** Geniet van 220 V wisselstroom om uw apparaten van stroom te voorzien, binnen of buiten de Kia EV6. Volledig opgeladen levert hij een vermogen van 3,6 kW, genoeg om 24 uur lang een groot tv-scherm of een middelgrote airconditioning te laten werken. In de Kia EV6 kiest u de EV Ready of Utility modus en gebruikt u het stopcontact onder de achterbank. Buiten sluit u gewoon de V2L-connector aan op het laadstopcontact. (Standaard op Earth, GT Line en GT)

**Oplaadklep.** De oplaadklep gaat elektronisch open en dicht. Druk op de klep zelf of op de knop links van het dashboard. Maar dit kan ook met een smartphone of via spraakbesturing. Achter de klep geeft een staafdiagram het oplaadniveau aan.





# Intrigerende ideeën. Geïnspireerde keuzes.

Laat de Kia EV6 uw verbeelding prikkelen. Maak een keuze uit onze vele accessoires van hoge kwaliteit, die allemaal perfect passen bij zijn inspirerende karakter. Of u zich nu wat meer wilt onderscheiden of het ietsje praktischer wil, u kunt er op aan dat al onze accessoires zijn vervaardigd volgens dezelfde strenge normen als de EV6 zelf.



**Laadkabel, Mode 3.** De snelste en eenvoudigste manier om uw nieuwe elektrische wagen op te laden. De Mode 3-oplaadkabel is aan beide uiteinden voorzien van type 2 stekkers en kan worden gebruikt voor dagelijks opladen via openbare en private oplaadpunten met type 2 stopcontacten.



**Fietsdrager voor alle trekhaken.** De ideale partner voor een fietsvakantie of daguitstapje. Ontworpen voor optimaal plezier en minimaal gedoe. Gemakkelijk te plaatsen en diefstalbestendig. U kunt zelfs het kofferdeksel openen met uw fietsen achterop!



**Afneembare trekhaak.** Wanneer u een grote lading moet slepen, komt deze roestvrijstalen trekhaak van topkwaliteit goed van pas.



**Fluwelen vloermatten.** Houd uw passagiersruimte langer schoon. Deze fluwelen vloermatten van hoge kwaliteit beschermen uw interieur tegen dagelijks vuil en geven de wagen tegelijk een mooiere look. Op de matten vooraan staat het EV6-logo. Ze worden op hun plaats gehouden met bevestigingspunten en dankzij een antisliplaag aan de onderkant.

# Innoverende ruimte.

Van zacht, duurzaam suede tot vegan leder en gerecyclede materialen ... de Kia EV6 is ergonomisch ontworpen met het oog op comfort en gemoedsrust. Milieuvriendelijk en duurzaam. Het gaat niet alleen om stijl. Dit is een nieuwe manier van zijn.



GT-line - Standaard zwart suede en vegan leder.



Earth - Standaard zwart vegan leder.



Earth - Optioneel donkergrijs/lichtgrijs vegan leder.



Earth - Optioneel donkergroen vegan leder.

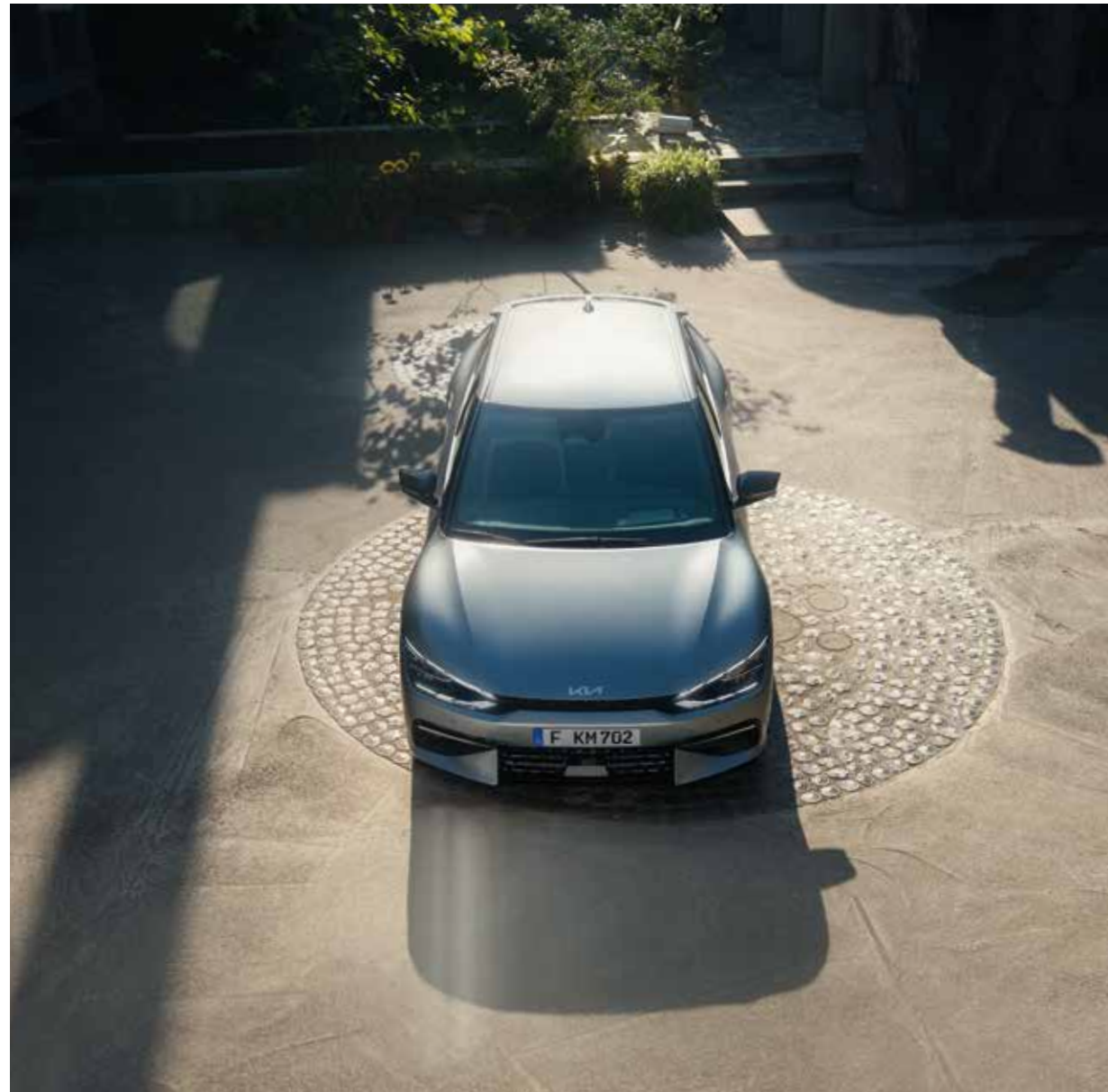


Air - Standaard combizetels met stof en vegan leder.



# Kies uw eigen stijl.

De EV6 is verkrijgbaar in een breed scala aan kleuren die passen bij uw stijl, sportief of ingetogen. En welke uitvoering u ook kiest, de wielen zien er niet alleen geweldig uit maar verbeteren ook de aerodynamica.



## Koetswerkkleuren



Steel Gray (KLG)\*



Interstellar Gray (AGT)\*



Glacier (GLB)\*



Urban Yellow\*\* (UBY)\*



Deep Forest (G4E)\*



Gravity Blue (B4U)\*



Yacht Blue (DU3)



Runway Red (CR5)



Aurora Black Pearl (ABP)



Moonscape (Matte) (KLM)



Snow White Pearl (SWP)

## Velgen



19" lichtmetalen velgen (Air & Earth)

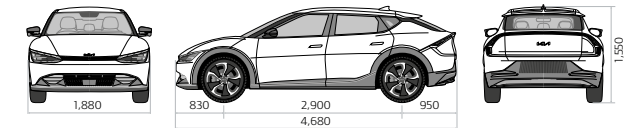


19" lichtmetalen velgen (GT-line)

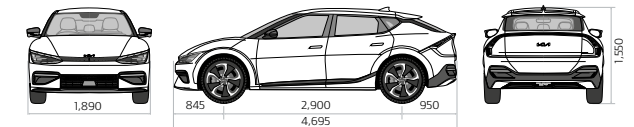


20" lichtmetalen velgen (in optie op GT-line)

## Afmetingen (mm) \_ Air & Earth



## Afmetingen (mm) \_ GT-line



## Verlichting



Led-koplampen (standaard op Air en Earth)



Dual led-koplampen met dynamische knipperlichten (in optie op Earth, standaard op GT Line en GT)

Informatie over de banden met betrekking tot brandstofefficiëntie en andere parameters volgens de Verordening (EU) 2020/740 vindt u op onze website. Kijk op [www.kia.com](http://www.kia.com). De informatie over de banden is louter informatief.

\* Enkel op Air & Earth  
\*\* Urban Yellow beschikbaar vanaf maart 2022

# Gerust onderweg.

Bij de aanschaf van een nieuwe Kia EV6 willen we dat u zich helemaal één voelt met uw wagen. Niet alleen vandaag maar ook de komende jaren. Daarom gelden er voor elke nieuwe Kia exclusieve uitgebreide garanties.

## Blijf op de hoogte van wat er bij Kia gebeurt.

U vindt al het recentste nieuws op [www.kia.com](http://www.kia.com). Lees alles over Kia en onze nieuwe modellen. Kom meer te weten over onze nieuwste verwezenlijkingen op het vlak van alternatieve brandstoffen zoals vloeibaar aardgas, en de hybride en brandstofceltechnologie. Of lees waaraan ons ecologisch onderzoekscentrum momenteel werkt.

Wij zijn ook betrokken bij grote sportevenementen. Kia is een officiële partner van zowel de UEFA als de FIFA. We sponsoren de Australian Open en tennisvedette Rafael Nadal.

## Financiering

Uw plaatselijke Kia-dealer kan u een financieringsformule aanbieden die optimaal is afgestemd op uw behoeften. Hij of zij geeft u graag meer informatie.



**Voertuiggarantie van 7 jaar.** Elke nieuwe Kia heeft een garantie van 7 jaar/ 150.000 km (tot 3 jaar onbeperkt; vanaf 4 jaar 150.000 km). Deze 'bumper tot bumper'-garantie is gratis en overdraagbaar op volgende eigenaars, op voorwaarde dat de auto regelmatig wordt onderhouden volgens het onderhoudsschema.

**7 jaar EV/HEV/PHEV batterijgarantie van Kia.** Wanneer u overstapt op een elektrische (EV), hybride elektrische (HEV) of Plug-in hybride (PHEV) Kia, is het goed om te weten dat onze batterijen gebouwd zijn om lang mee te gaan\*. Daarom bieden we u graag 7 jaar garantie vanaf de eerste inschrijving of 150.000 km, afhankelijk van wat er eerst komt. Ook voor

batterijen met een laag voltage (48 V en 12 V) in mild-hybride elektrische Kia-wagens (MHEV) geldt de Kia-garantie voor een periode van 2 jaar vanaf de eerste inschrijving, ongeacht het aantal kilometers op de teller. Dit betekent dat u jarenlang kunt genieten van ons milieuvriendelijk assortiment, elke dag opnieuw.

**5 jaar lakgarantie & 12 jaar garantie tegen doorroesten.** Hoogwaardige lakken geven uw nieuwe Kia een langdurige bescherming en blijvende glans. Hij krijgt ook een uitstekende bescherming tegen corrosie en een garantie van 12 jaar tegen roesten van binnenuit.

\*Kia's lithium-ionbatterijen met hoog voltage in elektrische (EV), hybride elektrische (HEV) en plug-in hybride elektrische wagens (PHEV) zijn ontworpen om lang mee te gaan. Deze batterijen gaan vergezeld van een garantie van 7 jaar vanaf de eerste inschrijving of van 150.000 km, wat er ook eerst komt. Voor batterijen met een laag voltage (48 V en 12 V) in mild-hybride elektrische wagens (MHEV) geldt de Kia-garantie voor een periode van 2 jaar vanaf de eerste inschrijving, ongeacht het aantal kilometers op de teller. Voor EV's en PHEV's garandeert Kia een batterijcapaciteit van 70%. Een vermindering van de batterijcapaciteit in HEV's en MHEV's wordt niet gedekt door de garantie. Om een capaciteitsvermindering tot een minimum te beperken, raadpleegt u de handleiding. Meer informatie over de Kia-garantie op [www.Kia.com](http://www.Kia.com).







## 7 YEAR MAP UPDATE

1) 7 jaar fabrieksgarantie of 150.000 km (wat het eerst bereikt wordt, zonder kilometerbeperking gedurende de eerste 3 jaar).

2) Het 7 Year Map Update programma gerechtigd de koper van een Kia wagen verkocht vanaf 01.03.2013 door Kia Belgium via een erkende Kia-verdeler in België of het Groothertogdom Luxemburg en uitgerust met een origineel fabrieksgemonteerd LG-navigatiesysteem, gedurende een periode van 7 jaar vanaf de aflevering van de wagen, tot het bekomen van een jaarlijkse navigatiekaart-actualisatie.

Informatie over de banden met betrekking tot brandstofefficiëntie en andere parameters volgens verordening (EU) 2020/740 zijn beschikbaar op onze website, ga naar <https://www.kia.com/be/nl/kopen/bandenlabels>. De informatie over banden zoals aangegeven is alleen ter informatie.



### Kia Belgium NV

Kolonel Bourgstraat 109  
1140 Evere  
T 00800 69 70 69 70  
[info@kia.be](mailto:info@kia.be)  
[www.kia.com](http://www.kia.com)

Alle gegevens, illustraties en specificaties zijn correct op het moment van druk en kunnen zonder voorafgaand bericht worden gewijzigd. De modellen en specificaties in deze brochure kunnen verschillen van de modellen in uw land.  
Door de beperkingen van het drukproces kunnen de afgebeelde koetswerkkleuren licht verschillen van de werkelijke kleuren. Voor de meest recente informatie kunt u terecht bij uw lokale Kia-dealer.

